

Technische Spezifikation

Rührwerk S 4410, 50 Hz



Flygt

 ITT Industries



S 4410

Das Produkt

Direkt angetriebenes Rührwerk mit Zweiblatt-Propeller zum Rühren von Flüssigkeiten und Schlämmen mit Faser- und Feststoffanteilen. Das Rührwerk ist dazu vorgesehen, während des Betriebes vollständig in die Flüssigkeit eingetaucht zu arbeiten.

Kennzeichnung

Produkt-Code 4410.011
 Aufstellungsart am Führungsrohr montiert

Betriebsdaten

Umgebungstemperatur max. +40 °C
 Eintauchtiefe max. 20 m
 pH-Wert des Mediums pH 6 - 11
 Dichte des Mediums max. 1100 kg/m³

Motordaten

Frequenz 50 Hz
 Isolationsklasse H (+180 °C)
 Spannungstoleranzen
 - im Dauerbetrieb max. ± 5%
 - im intermittierenden Betrieb max. ± 10%
 Spannungstoleranzen zwischen den Phasen max. 2%
 Anzahl der Anläufe pro Stunde max. 15

Anschlussleitung

Direktstart
 SUBCAB® 4G2,5+2x1,5 mm²

Überwachungsausstattung

Thermischer Wicklungsschutz (Öffnerkontakt) bei 125 °C

Werkstoffe

Statorgehäuse Gusseisen
 Welle Rostfreier Stahl
 Ölgehäuse Gusseisen
 Stativ Rostfreier Stahl
 Propellernabe Gusseisen, Blätter aus Polyurethan

O-Ringe

Alternative	Werkstoff
1	Nitrilgummi
2	Fluorgummi

Gleitringdichtung

Außendichtung korrosionsbeständiges Hartmetall

Oberflächenbehandlung

Der Deckanstrich besteht aus einer Zweikomponenten-Oxiranesterfarbe.

Gewicht

Siehe Maßzeichnungen

Optionen

4410.090 Explosionsgeschützte Ausführung
 Leckagesensor im Statorgehäuse FLS
 Leckagesensor im Ölgehäuse CLS
 Stativ Verzinkter Stahl
 Stativzubehör
 Oberflächenbehandlung Epoxidharz-Beschichtung
 Andere Anschlussleitungen
 Zinkanoden

Zubehör

Stativ und Führungsrohrsysteme, Hebevorrichtung und mechanisches Zubehör.
 Elektrisches Zubehör wie Schaltgeräte, Überwachungsrelais.
 Weitere Informationen siehe Zusatzbroschüre oder www.flygt.de.

Motorleistung

Nennleistung, kW	Nennstrom, A	Anlaufstrom, A	Leistungsfaktor $\cos \varphi$	Explosiongeschützte Ausführung lieferbar
400 V, 50 Hz, 3 ~, 940 min ⁻¹				
0,9	2,9	11	0,65	•
400 V, 50 Hz, 3 ~, 1350 min ⁻¹				
2,3	5,3	22	0,85	•

Rührwerk-Datentabelle

Motor 2,3 kW

min ⁻¹	25			27			29			31			34		
Propeller- durchmesser, mm	F _{Schub} N	P _{in} kW	Prop.- Code	F _{Schub} N	P _{in} kW	Prop.- Code	F _{Schub} N	P _{in} kW	Prop.- Code	F _{Schub} N	P _{in} kW	Prop.- Code	F _{Schub} N	P _{in} kW	Prop.- Code
2500	1710	1,50	440	1910	1,77	400	2200	2,19	450	2410	2,49	410			
2200	1310	1,32	441	1490	1,60	401	1730	2,03	451	1980	2,42	411			
2000	1190	1,21	442	1340	1,45	402	1550	1,82	452	1750	2,22	412	2060	2,70	462
1800	890	1,00	443	1030	1,18	403	1200	1,46	453	1350	1,77	413	1570	2,27	463
1700	780	0,94	444	890	1,06	404	1030	1,28	454	1160	1,54	414	1370	2,00	464
1600	670	0,88	445	740	0,95	405	850	1,11	455	970	1,31	415	1160	1,70	465
1500	560	0,81	446	630	0,86	406	740	1,00	456	840	1,17	416	1000	1,50	466
1400	450	0,74	447	510	0,79	407	620	0,90	457	700	1,03	417	840	1,29	467

min ⁻¹	38			40			45		
Propeller- durchmesser, mm	F _{Schub} N	P _{in} kW	Prop.- Code	F _{Schub} N	P _{in} kW	Prop.- Code	F _{Schub} N	P _{in} kW	Prop.- Code
2500									
2200									
2000									
1800									
1700	1660	2,57	424						
1600	1410	2,32	425	1540	2,53	475			
1500	1230	2,07	426	1330	2,32	476			
1400	1040	1,77	427	1110	2,00	477	1370	2,58	437

Motor 0,9 kW

min ⁻¹	17			18			19			21		
Propeller- durchmesser, mm	F _{Schub} N	P _{in} kW	Prop.- Code	F _{Schub} N	P _{in} kW	Prop.- Code	F _{Schub} N	P _{in} kW	Prop.- Code	F _{Schub} N	P _{in} kW	Prop.- Code
2500	890	0,71	640	980	0,78	600	1110	0,88	650	1220	0,97	610
2200	650	0,62	641	730	0,68	601	830	0,77	651	920	0,85	611
2000	590	0,56	642	660	0,62	602	750	0,70	652	830	0,77	612
1800	440	0,49	643	490	0,54	603	560	0,60	653	620	0,65	613
1700	400	0,48	644	450	0,52	604	510	0,58	654	570	0,64	614
1600	370	0,47	645	410	0,51	605	460	0,57	655	510	0,63	615
1500	290	0,42	646	330	0,46	606	380	0,51	656	420	0,56	616
1400	220	0,37	647	250	0,40	607	290	0,44	657	330	0,48	617

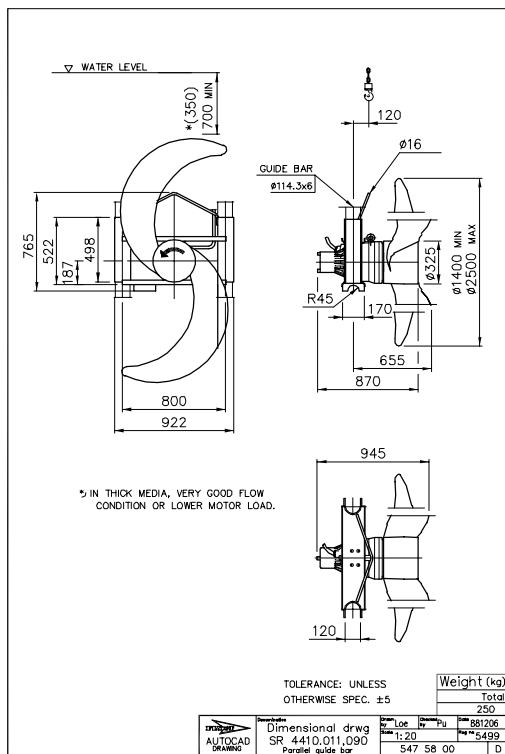
min ⁻¹	23			26		
Propeller- durchmesser, mm	F _{Schub} N	P _{in} kW	Prop.- Code	F _{Schub} N	P _{in} kW	Prop.- Code
2500	1390	1,11	660			
2200	1060	1,00	661			
2000	970	0,93	662			
1800	720	0,76	663	900	0,99	623
1700	650	0,74	664	790	0,93	624
1600	590	0,72	665	680	0,84	625
1500	490	0,63	666	580	0,74	626
1400	390	0,55	667	470	0,64	627

Maßzeichnungen

Alle Zeichnungen sind als Acrobat-Dateien (.pdf) und AutoCad-Zeichnungen (.dwg) verfügbar. Laden Sie die Zeichnungen von www.flygt.de herunter oder sprechen Sie Ihre Flygt-Vertretung an.

Alle Maße sind in mm angegeben.

Zweirohrführung



Einrohrführung

