

Technische Spezifikation

Rührwerk S 4430, 50 Hz



Flygt



ITT Industries



S 4430

Das Produkt

Direkt angetriebenes Rührwerk mit Zweiblatt-Propeller zum Rühren von Flüssigkeiten und Schlämmen mit Faser- und Feststoffanteilen. Das Rührwerk ist dazu vorgesehen, während des Betriebes vollständig in die Flüssigkeit eingetaucht zu arbeiten.

Kennzeichnung

Produkt-Code 4430.010
 Aufstellungsart am Führungsrohr montiert

Betriebsdaten

Umgebungstemperatur max. +40 °C
 Eintauchtiefe max. 20 m
 pH-Wert des Mediums pH 6 - 11
 Dichte des Mediums max. 1100 kg/m³

Motordaten

Frequenz 50 Hz
 Isolationsklasse H (+180 °C)
 Spannungstoleranzen
 - im Dauerbetrieb max. ± 5%
 - im intermittierenden Betrieb max. ± 10%
 Spannungstoleranzen zwischen den Phasen max. 2%
 Anzahl der Anläufe pro Stunde max. 15

Anschlussleitung

Direktstart
 SUBCAB® 4G2,5+2x1,5 mm²

Überwachungsausstattung

Thermischer Wicklungsschutz (Öffnerkontakt) bei 125 °C

Werkstoffe

Statorgehäuse Gusseisen
 Welle Rostfreier Stahl
 Ölgehäuse Gusseisen
 Stativ Rostfreier Stahl
 Propellernabe Gusseisen, Blätter aus Polyurethan

O-Ringe

Alternative	Werkstoff
1	Nitrilgummi
2	Fluorgummi

Gleitringdichtung

Außendichtung Korrosionsbeständiges Hartmetall

Oberflächenbehandlung

Der Deckanstrich besteht aus einer Zweikomponenten-Oxiranesterfarbe.

Gewicht

Siehe Maßzeichnungen.

Optionen

4430.090 Explosionsgeschützte Ausführung
 Leckagesensor im Statorgehäuse FLS
 Leckagesensor im Ölgehäuse CLS
 Stativ Verzinkter Stahl
 Stativzubehör
 Oberflächenbehandlung Epoxidharz-Beschichtung
 Andere Anschlussleitungen
 Zinkanoden

Zubehör

Stativ und Führungsrohrsysteme, Hebevorrichtung und mechanisches Zubehör.

Elektrisches Zubehör wie Schaltgeräte, Überwachungsrelais.

Weitere Informationen siehe Zusatzbrochure oder www.flygt.de.

Motorleistung

Nennleistung, kW	Nennstrom, A	Anlaufstrom, A	Leistungsfaktor cos φ	Explosionsschutz Ausführung Lieferbar
400 V, 50 Hz, 3 ~, 1420 min ⁻¹				

Nennleistung, kW	Nennstrom, A	Anlaufstrom, A	Leistungsfaktor cos φ	Explosiongeschützte Ausführung lieferbar
4,3	9,1	38	0,84	•
400 V, 50 Hz, 3 ~, 2875 min ⁻¹				
4,4	8,6	71	0,92	•

Rührwerk-Datentabelle

Motor 4,4 kW

min ⁻¹	50			54		
	F _{Schub} N	P _{in} kW	Prop.- Code	F _{Schub} N	P _{in} kW	Prop.- Code
2500						
2200						
2000						
1800						
1700						
1600	2420	4,63	245			
1500	2040	4,07	246			
1400	1650	3,45	247	1790	4,01	207

Motor 4,3 kW

min ⁻¹	25			27			30			32			35		
	F _{Schub} N	P _{in} kW	Prop.- Code	F _{Schub} N	P _{in} kW	Prop.- Code	F _{Schub} N	P _{in} kW	Prop.- Code	F _{Schub} N	P _{in} kW	Prop.- Code	F _{Schub} N	P _{in} kW	Prop.- Code
2500	1750	1,47	440	1960	1,70	400	2270	2,06	450	2530	2,44	410	2960	3,10	460
2200	1340	1,32	441	1540	1,56	401	1800	1,93	451	2080	2,34	411	2470	3,06	461
2000	1210	1,22	442	1370	1,43	402	1600	1,75	452	1830	2,10	412	2170	2,73	462
1800	900	1,01	443	1040	1,18	403	1220	1,44	453	1390	1,71	413	1640	2,16	463
1700	790	0,94	444	900	1,07	404	1040	1,28	454	1190	1,51	414	1420	1,91	464
1600	680	0,87	445	750	0,95	405	860	1,12	455	990	1,31	415	1200	1,66	465
1500	570	0,79	446	630	0,86	406	750	1,01	456	850	1,17	416	1030	1,47	466
1400	460	0,71	447	510	0,76	407	630	0,91	457	710	1,04	417	850	1,29	467

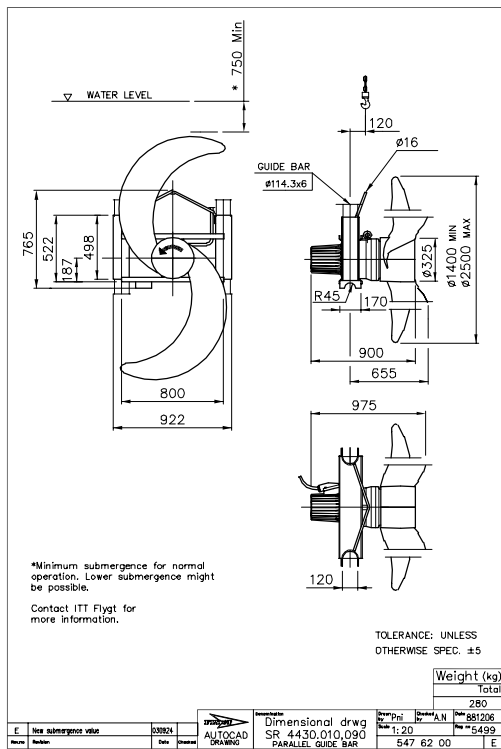
min ⁻¹	40			41			46		
	F _{Schub} N	P _{in} kW	Prop.- Code	F _{Schub} N	P _{in} kW	Prop.- Code	F _{Schub} N	P _{in} kW	Prop.- Code
2500	3450	4,02	420	3620	4,41	470			
2200	3030	4,23	421	3250	4,76	471			
2000	2600	3,73	422	2790	4,19	472			
1800	2010	2,95	423	2170	3,34	473	2600	4,49	433
1700	1750	2,58	424	1900	2,93	474	2310	4,00	434
1600	1490	2,22	425	1630	2,54	475	2010	3,50	435
1500	1280	1,97	426	1390	2,21	476	1720	3,04	436
1400	1070	1,71	427	1150	1,90	477	1440	2,58	437

Maßzeichnungen

Alle Zeichnungen sind als Acrobat-Dateien (.pdf) und AutoCad-Zeichnungen (.dwg) verfügbar. Laden Sie die Zeichnungen von www.flygt.de herunter oder sprechen Sie Ihre Flygt-Vertretung an.

Alle Maße sind in mm angegeben.

Zweirohrführung



Einrohrführung

