

MP 3069 HT 3~ 250

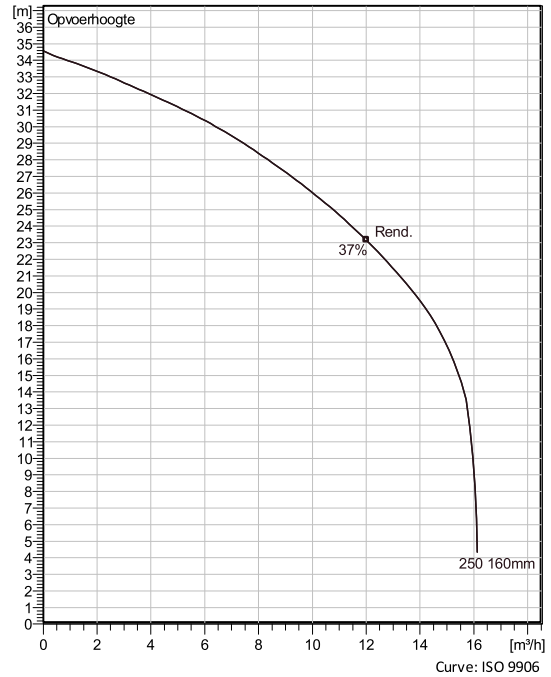
Dompelbare versnijdende pompen specifiek ontwikkeld voor drukrioleringstoepassingen. Door de versnijdende werking en hoge druk die pomp levert, geschikt voor lange leidingtracés.



Technische specificaties



Curves according to: Schoon water [100%], 4 °C, 1000 kg/m³, 1,569 mm²/s



Configuration

Motor number M3069.170 13-10-2BB-W 2.4KW	Soort installatie P - Semi Permanent, Nat
Impeller diameter 160 mm	Discharge diameter 50 mm

Pump information

Impeller diameter 160 mm
Discharge diameter 50 mm
Inlet diameter 40 mm
Maximum operating speed 2775 rpm
Aantal bladen 5
Throughlet diameter 6 mm
Max. temperatuur vloeistoffen 40 °C

Materials

Waaier Grey cast iron
Stator housing material Grey cast iron



T +31(0)294-457712
info@pompdirect.nl

Bloemendalerweg 14
1382 KC Weesp (NL)

Project omschrijving
Zoekresultaat 0

MP 3069 HT 3~ 250

Technische specificaties Motor - General



Motor number M3069.170 13-10-2BB-W 2.4KW	Fasen 3~	Rated speed 2775 rpm	Nominaal vermogen 2,4 kW
Approval No	Aantal polen 2	Toegekende stroom 5,1 A	Stator variant 5
Frequentie 50 Hz	Nominale spanning 400 V	Isolatieklasse F	Type of Duty S1
Version code 170			

Motor - Technical

Vermogensfactor - 1/1 Load 0,86	Motor efficiency - 1/1 Load 79,8 %	Total moment of inertia 0,0042 kg m ²	Max. aantal aanlopen per uur 15
Vermogensfactor - 3/4 Load 0,80	Motor efficiency - 3/4 Load 82,7 %	Aanloopstroom, directe start 27 A	
Vermogensfactor - 1/2 Load 0,68	Motor efficiency - 1/2 Load 83,6 %	Aanloopstroom, sterddriehoek 8,99 A	

Project omschrijving

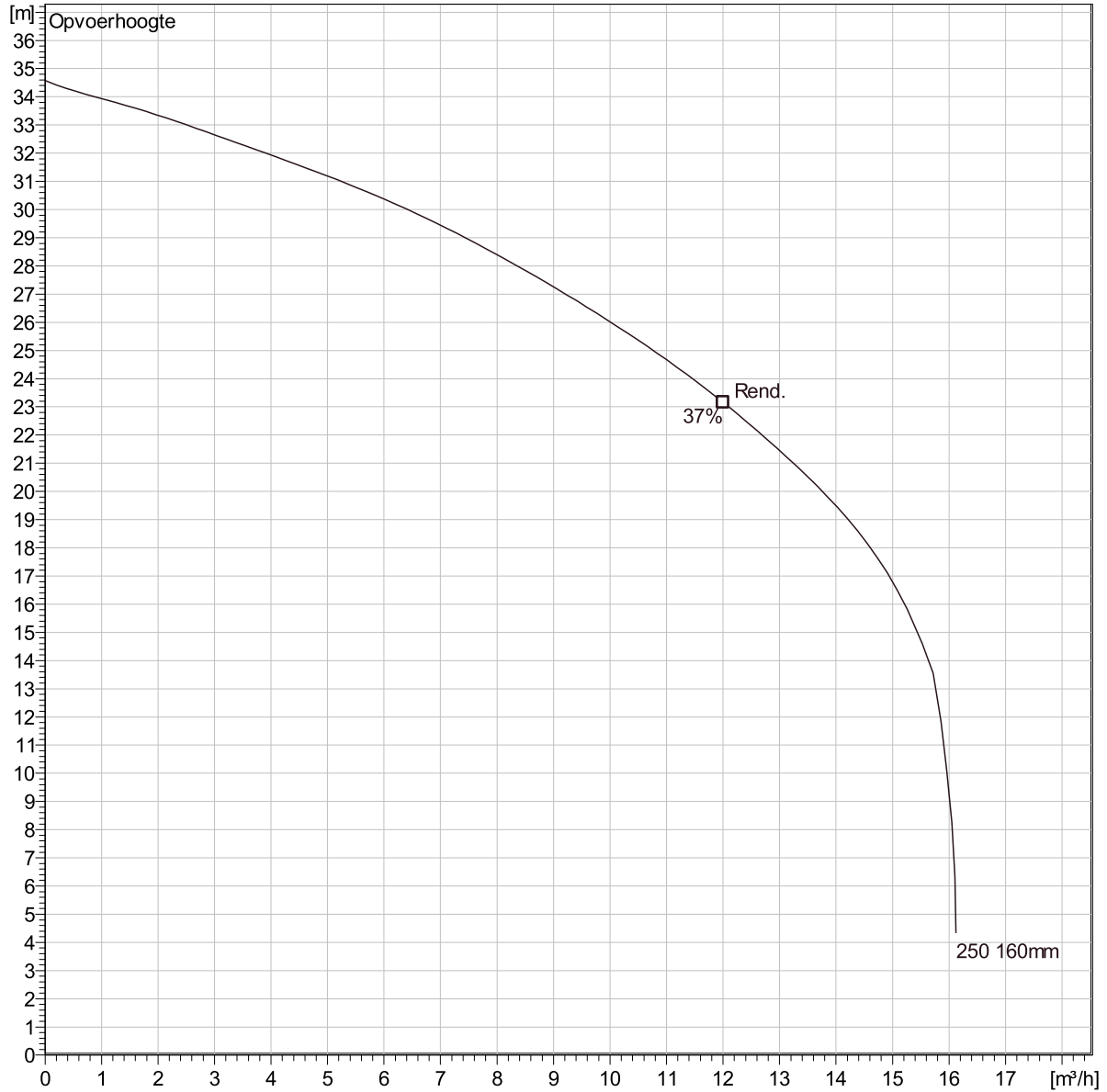
Zoekresultaat 0

MP 3069 HT 3~ 250

Duty Analysis



Curves according to: Schoon water [100%]; 4°C; 1000kg/m³; 1,569mm²/s



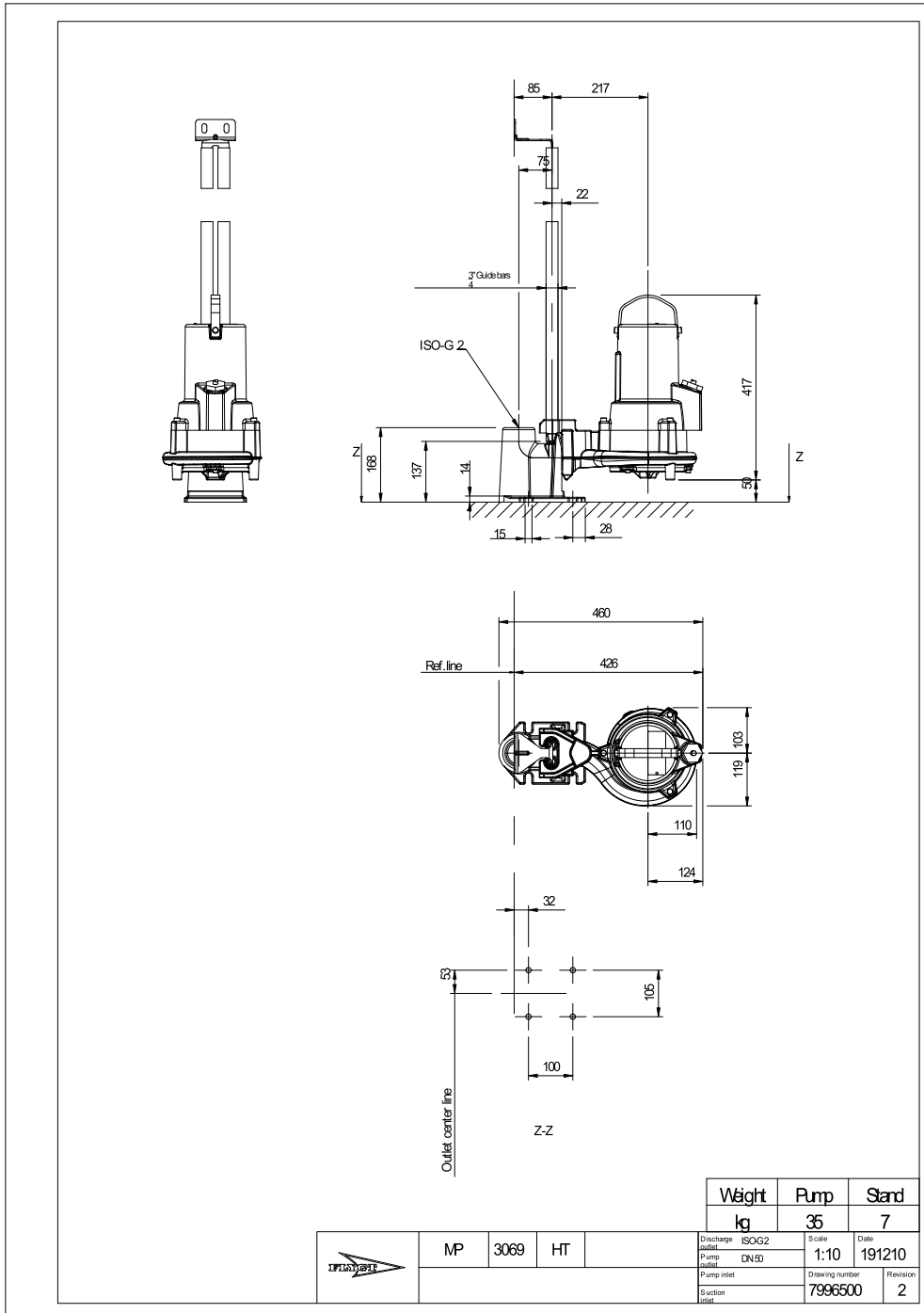
Operating characteristics

Pumps / Systems	Debiet	Opvoerhoogte	Asvermogen	Debiet	Opvoerhoogte	Asvermogen	Hydr.rend.	Specifieke energie	NPSHre

Project omschrijving
Zoekresultaat

MP 3069 HT 3~ 250

Dimensional drawing



Project omschrijving

Zoekresultaat 0