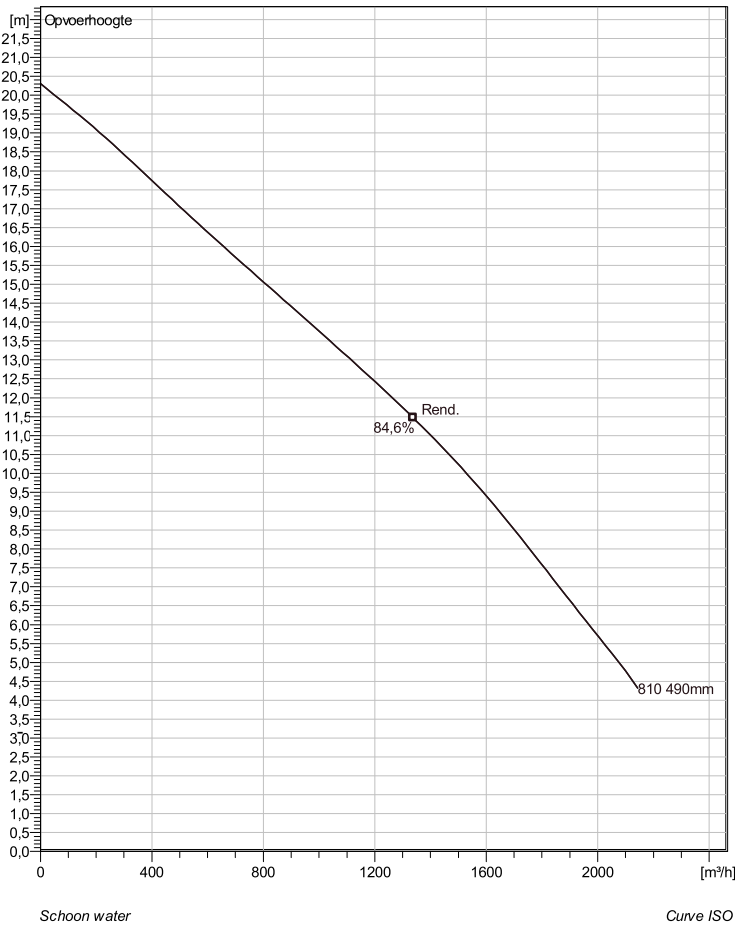


## NP 3315 LT 3~ 810 Technische specificaties



Note: Picture might not correspond to the current configuration.

### General

Dompelbare pompen voorzien van een verstoppingsongevoeilige N-waaiër. Geschikt voor afvalwater met grotere delen zoals rioolwater, regenwater en industriële afvalwater. Materiaal gietijzer.

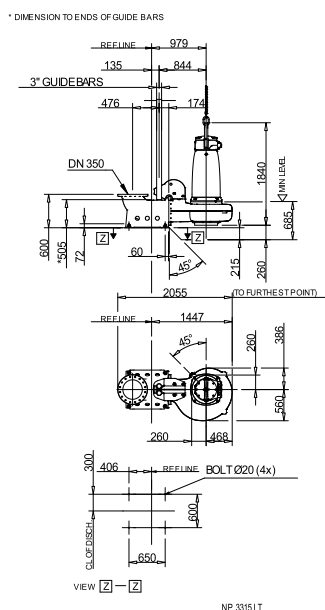
### Impeller

Impeller material	Grey cast iron
Persaansluiting	350 mm
Diameter aanzuigzijde	350 mm
Impeller diameter	490 mm
Aantal bladen	3

### Motor

Motor #	N3315.180 35-45-8AA-W 62KW standaard
Stator variant	1
Frequentie	50 Hz
Nominale spanning	400 V
Aantal polen	8
Fasen	3~
Nominaal vermogen	62 kW
Toegekende stroom	124 A
Aanloopstroom	660 A
Nominaal toerental	735 rpm
Vermogensfactor	
1/1 Load	0,79
3/4 Load	0,75
1/2 Load	0,65
Motor efficiency	
1/1 Load	91,0 %
3/4 Load	92,0 %
1/2 Load	92,0 %

### Soort installatie: Semi Permanent, Nat



Project omschrijving	Projectnummer	Aangemaakt door:	Aangemaakt op 9/27/2018	Laatste wijziging
----------------------	---------------	------------------	----------------------------	-------------------

## NP 3315 LT 3~ 810

### Karakteristiek

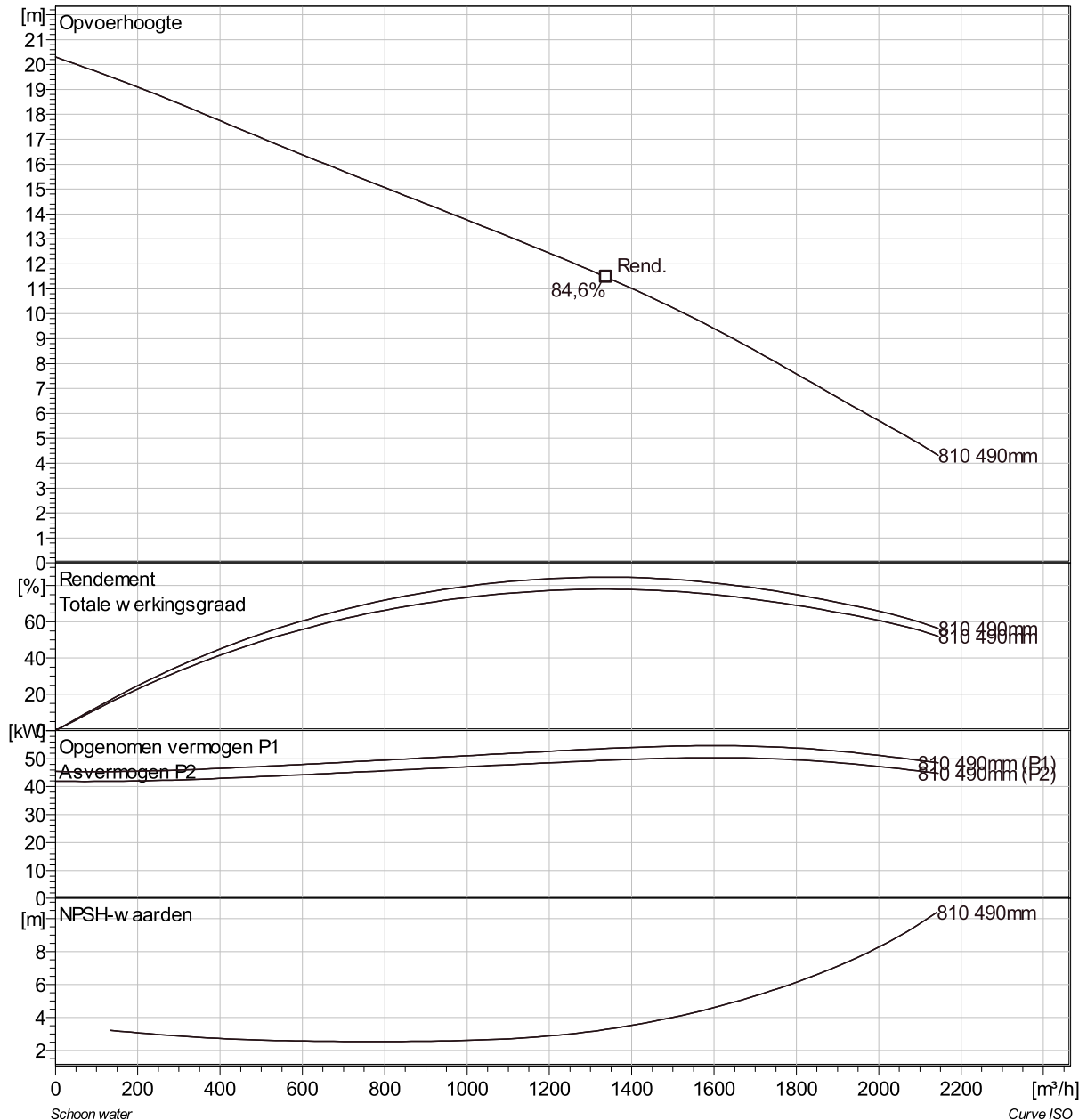
#### Pomp

Persaansluiting	350 mm
Diameter aanzuigzijde	350 mm
Impeller diameter	490 mm
Aantal bladen	3

#### Motor

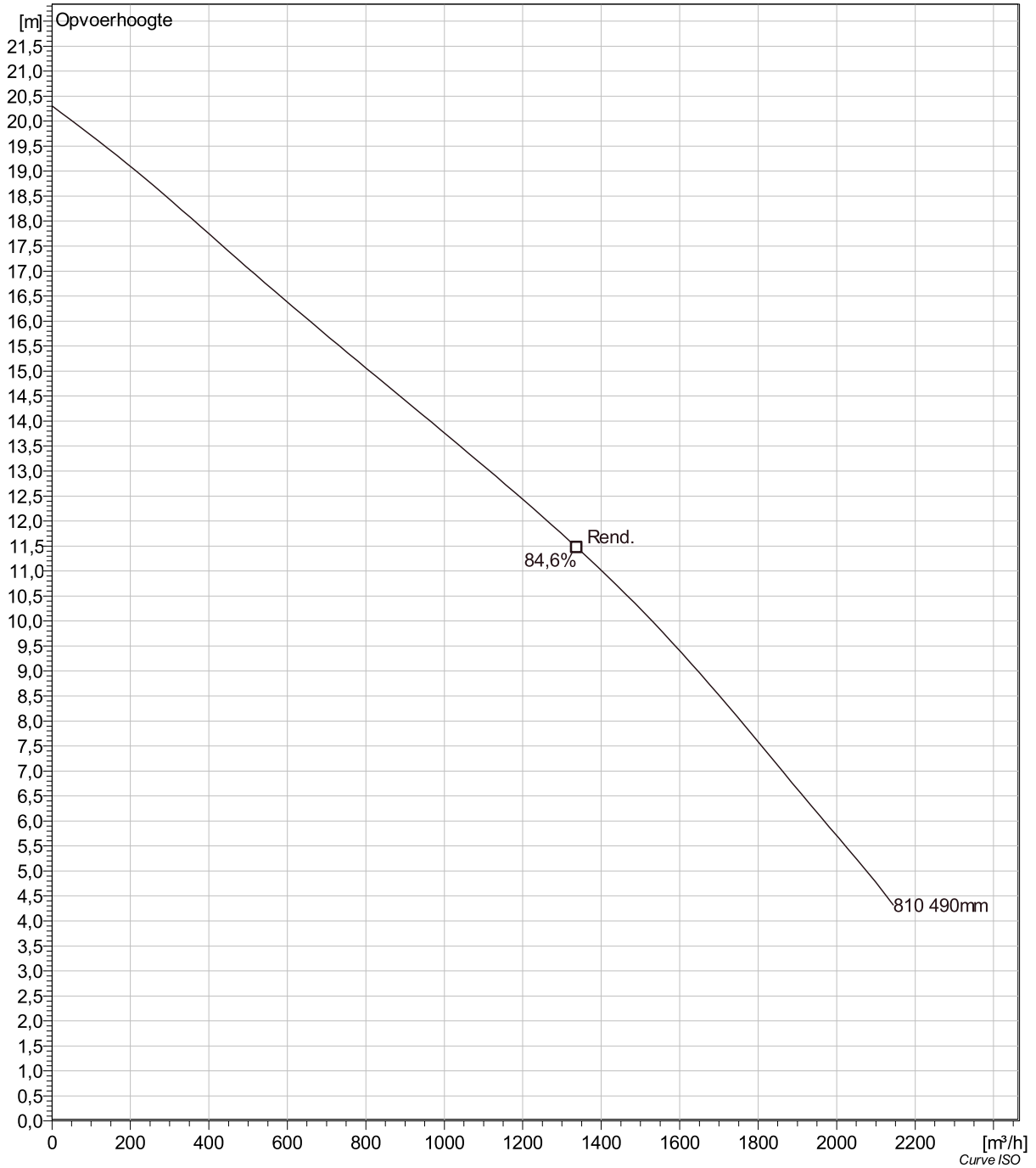
Motor #	N3315.180 35-45-8AA-W 62KW
Stator variant	1
Frequentie	50 Hz
Nominale spanning	400 V
Aantal polen	8
Fasen	3~
Nominaal vermogen	62 kW
Toegekende stroom	124 A
Aanloopstroom	660 A
Nominaal toerental	735 rpm

Vermogensfactor	
1/1 Load	0,79
3/4 Load	0,75
1/2 Load	0,65
Motor efficiency	
1/1 Load	91,0 %
3/4 Load	92,0 %
1/2 Load	92,0 %



Project omschrijving	Projectnummer	Aangemaakt door:	Aangemaakt op 9/27/2018	Laatste wijziging
----------------------	---------------	------------------	----------------------------	-------------------

## NP 3315 LT 3~ 810 VFD Analysis

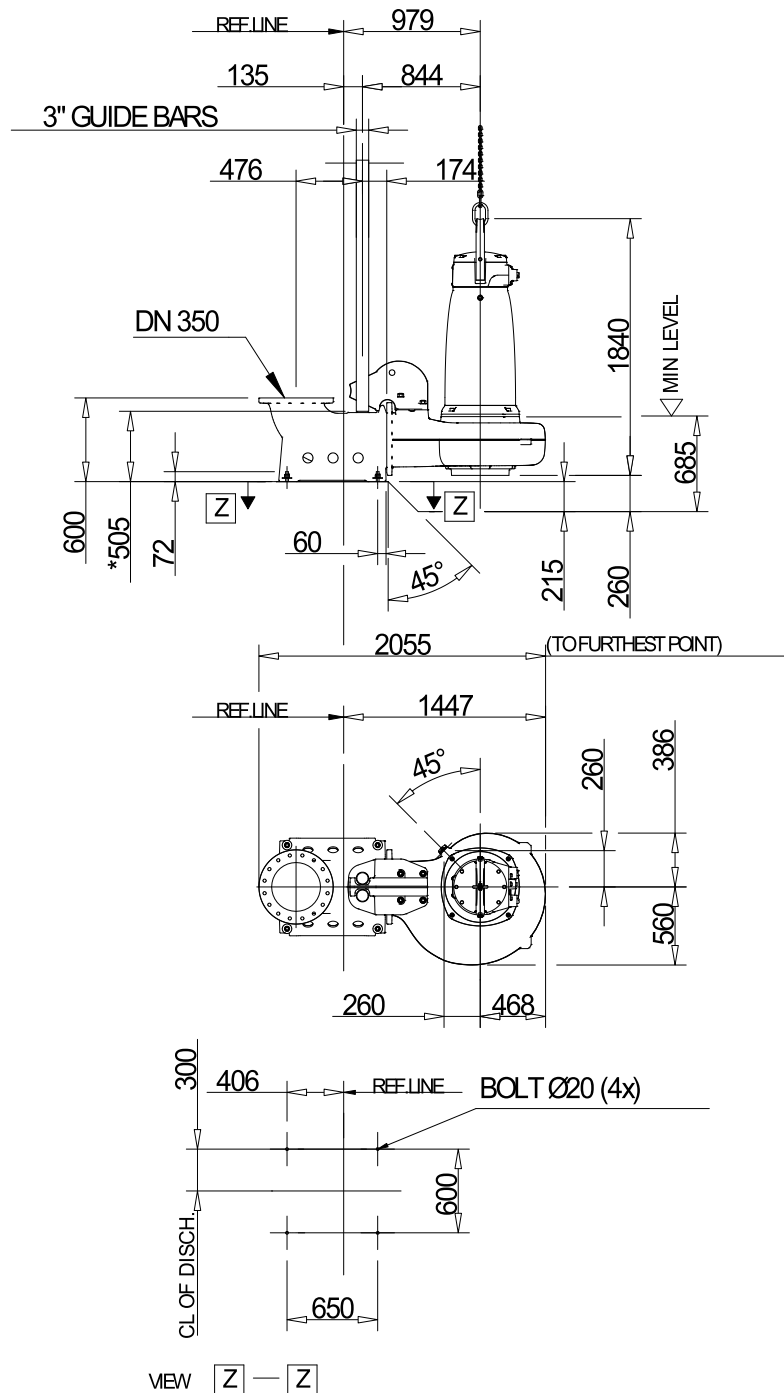


Project omschrijving	Projectnummer	Aangemaakt door:	Aangemaakt op 9/27/2018	Laatste wijziging
----------------------	---------------	------------------	----------------------------	-------------------

## NP 3315 LT 3~ 810 Dimensional drawing



\* DIMENSION TO ENDS OF GUIDE BARS



NP3315LT

Project omschrijving	Projectnummer	Aangemaakt door:	Aangemaakt op 9/27/2018	Laatste wijziging
----------------------	---------------	------------------	----------------------------	-------------------