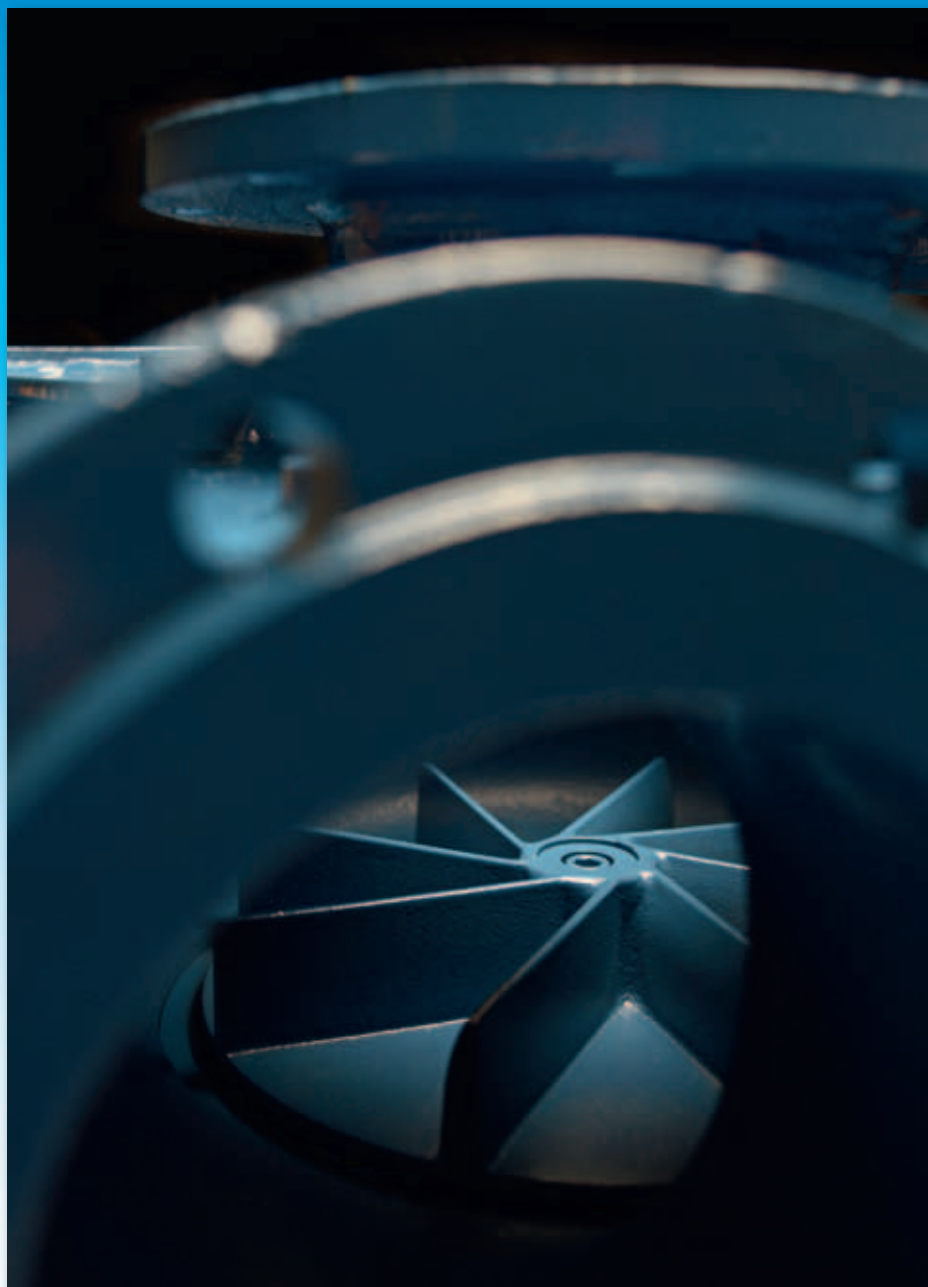


LANDY Pompen

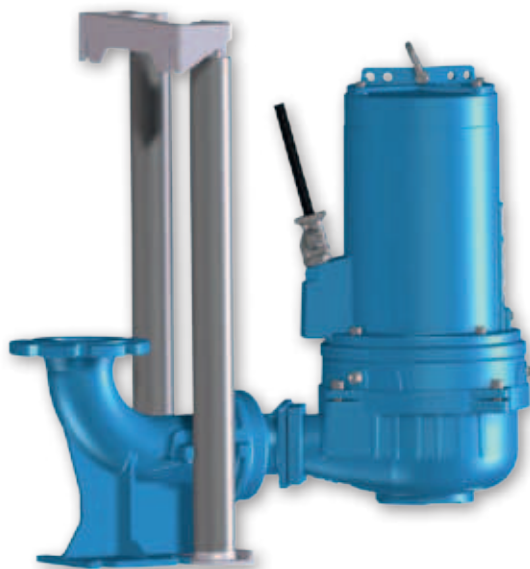


Landustrie 
POMP  IRECT

INSTALLATIE LANDY POMPEN IN ONDERWATER OPSTELLING

Onderwaterkoppeling

Voor eenvoudige onderwateropstelling heeft Landustrie een voetbocht ontworpen. De pomp kan gemakkelijk langs de geleidebuis op en neer bewegen en is stevig bevestigd op de voetbocht. Vooral tijdens onderhoudswerkzaamheden levert dit een groot voordeel op.



Bovenwaterkoppeling

Voor de realisatie van compacte installaties heeft Landustrie de beschikking over diverse bovenwaterkoppelingen. Een eenvoudig ontwerp waarbij afsluiting wordt bewerkstelligd door het eigen gewicht van de pomp. Horizontale opstelling is mogelijk zodat slechts beperkte ruimte in de pompput nodig is. Groot voordeel hierbij is de schone putbodem door de vortex werking van de pomp. Wanneer de pomp wordt opgehesen, zijn alle onderdelen zichtbaar en goed te inspecteren. In diepere pompputten en/of bij toepassing van zwaardere pompen adviseren wij een onderwaterkoppeling.



INSTALLATIE LANDY POMPEN IN ONDERWATER OPSTELLING

Verticaal



Opstelling zonder opties



Optioneel: voetbochtklauw



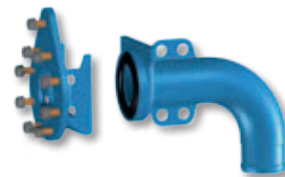
Optioneel OWK voetbochtkoppelingset



Verticaal met slangaansluiting of schroefdraad



(VRS) Verticaal vrijstaand optioneel slangaansluiting of schroefdraad



Optioneel BWK bovenwaterkoppelingset

Horizontaal



Opstelling zonder opties



Met slangaansluiting en/of kniebocht



Optioneel BWK bovenwaterkoppelingset

INSTALLATIE LANDY POMPEN – ONDERWATER OPSTELLING MET KOELMANTEL

OWK, BWK, VRS zijn leverbaar, zie hoofdstuk
"Installatie LANDY Pompen – onderwater opstelling".

Verticaal



Optioneel onderwater opstelling

Horizontaal



INSTALLATIE LANDY NI-HARD4 POMPEN (DNP) – ONDERWATER OPSTELLING

OWK, BWK, VRS zijn leverbaar, zie hoofdstuk
"Installatie LANDY Pompen – onderwater opstelling".



Verticaal zonder opties



Verticaal met mixer, statief
en afvoerbocht
Met slangaansluiting of
schroefdraad



Verticaal compact, met mixer,
statief en slangaansluiting
of schroefdraad