

Technische informatie

Vlotterschakelaar RoboFlot

Algemeen:

De RoboFlot niveauschakelaar is ontwikkeld voor toepassingen in riool- en afvalwater, om pompen, relais en alarmeringen aan te sturen.

De vlotter is voorzien van een mechanisch gestuurde enkelwerkende wisselschakelaar en kan aangesloten worden als een normaal geopend of als een normaal gesloten contact.

Door het verplaatsen van het gewicht kan het schakelniveau eenvoudig veranderd worden.

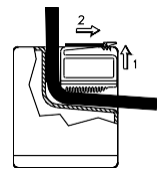


Technische gegevens:

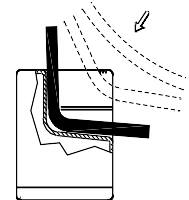
Kabel	: Gechloreerd polyethyleen (CPE) 3x1,5mm ² , buitendiameter ca.8mm lengte: 10, 20 of 30m
Vlotter	: Corrosiebestendig polypropyleen (PP) afmetingen: 70x123mm
Spangewicht	: Corrosiebestendige slagvaste PVC behuizing, eenvoudig van positie te veranderen, gewicht: 800gram
Electrisch	: Max. 5A, 250V (niet geschikt voor stromen minder dan 100mA en 12Vac)
Dompeldiepte	: Max. 10m
Temperatuur	: Max. 60°C
Schakelhoogte:	Bij gewicht in onderste stand 40mm boven en onder horizontaal

Verplaatsen van hetspangewicht:

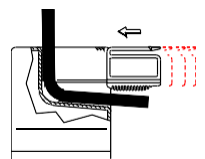
Verwijder clip en kabel
zoals aangegeven.



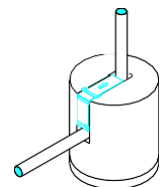
Leg de kabel in de
nieuwe positie in de
uitsparing.



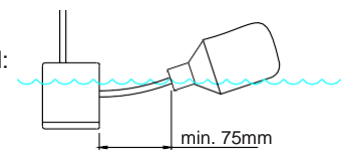
Schuif de clip in de groef
naar de kabel toe.



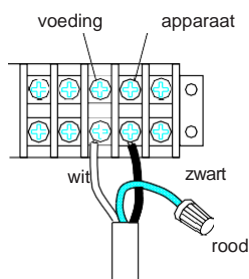
Druk de clip met
de hand zo stevig
mogelijk tegen de
kabel.



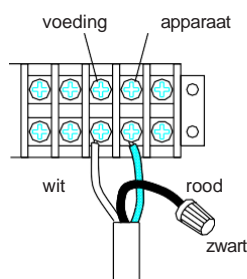
Aanbevolen
minimum afstand:
75mm.



Kabel aansluitgegevens:



normaal geopend contact



normaal gesloten contact

